

冬号 さくらだより

社会福祉法人 諒和会 RYOWAKAI

※写真掲載はご本人・ご家族の承諾を頂いております。 令和5年1月発行

謹賀新年



皆様におかれましては新春を清々しい気持ちでお迎えのこととお喜び申し上げます。
 昨年11月より法人本部長に就任いたしました本山でございます。
 伝統ある諒和会の一員として微力ではございますが一生懸命働いて参りますのでご指導ご鞭撻のほどよろしくお願いいたします。
 法人の運営におきましては、10月にはグループホームひまわりの里を新規開設し、11月で満室となっております。順調に推移しております。
 さくらの苑におきましては、昨年、入居者様が安全かつ快適なご生活を送っていただくために、見守りシステムに連動する介護ベッドや、体位変換付き高性能エアマットレスの導入を含めた整備を行って参りました。
 法人として新たな事業体制を整えた事に伴い、「ありがとうの心」をモチーフに法人のロゴマークを刷新いたしました。
 今年も職員一同力を合わせて入居者様のご生活のサポートに努めてまいりますのでどうぞよろしくお願い申し上げます。



見守りケアシステム



体位変換付き
高性能エアマットレス



床走行式電動介護リフト

さくらの苑 在宅介護支援センター

新年あけましておめでとうございます。
 新しい陽のひかりも新鮮に感じる事ができた新年であります。
 旅行も制限緩和され、初詣に行かれ新年のお祈りをされた事と思います。
 今年の干支は「卯」です。雪で作った「雪うさぎ」は、とてもかわいい物ですね。ぴんぴんと高く飛びはねていきたいものです。
 今年も、健康に注意し、元気に過ごせるよう皆様のご健康をお祈りしていきたいと思っております。



さくらの苑 在宅介護支援センター:宮本



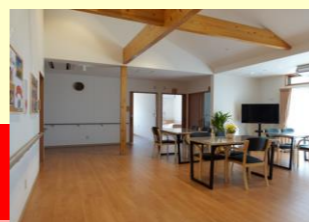
グループホーム さくらの里



11月9日に今年もみなさんの大好物干し柿作りをしました!!
 皮むき、紐結び、手際よくとても綺麗に出来上がりました。
 グループホームの軒下に吊るし、食べるのがみなさん、待ち遠しい様子...
 甘い干し柿になりますように~(o)/

グループホームさくらの里:尾下

グループホーム ひまわりの里



この度、令和4年10月に新規オープン致しました「ひまわりの里」です。
 皆様のご支援により無事開設でき、日々楽しく過ごしております。
 入居者様が「私らしく」お過ごし頂けるようお手伝いさせていただきます。
 12月はクリスマス会を開催し、笑顔がいっぱいあふれていました。

グループホーム ひまわりの里 中川

